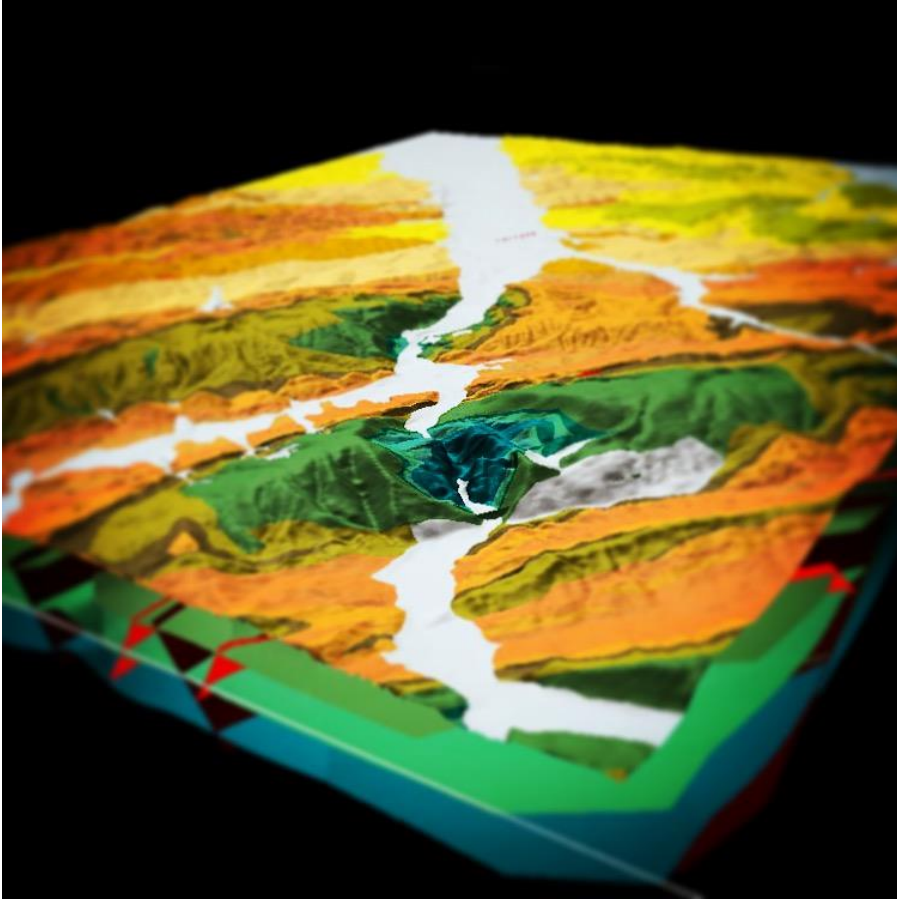




Mesleki Eğitim Seminerleri – No:3

“Madencilikte Jeolojik Modelleme”

29 Kasım Cumartesi, 13:00



- Jeolojik Modelleme • Maden Modelleme
- Modelleme yöntemleri • Tasarım kriterleri • Detay Modelleme • Örnek projeler

Konuşmacı: Metin YURDAKUL

Detaylı bilgi ve kayıt için:

T: 0 312 988 13 12

W: www.jade.org.tr

F: 0 312 427 44 85

E: info@jade.org.tr



Seminerin konu başlıkları

1. Giriş

- Madencilik Jeoloji ilişkisi
- Madencilikte toplanan altlık veriler
- Gelişen teknolojinin madencilığe katkıları
- Güncel arazi ölçüm teknolojileri

2. Modelleme

- Modelleme:görünmeyi tahmin etmek
- Modellemenin Matematiksel ve İstatistiksel Temelleri
- Tasarım kriterleri

3. Jeolojik modelleme

- Formasyonların modellemeye esas özellikleri
- Fay ve dokanak modellemesi
- Cevher formasyon ilişkisi
- Cevher tipine göre modelleme

4. Örnek Projeler

*Seminer süresi yaklaşık 3 saat olup, 20 kişilik kontenjan ile sınırlıdır
Seminer sonunda "katılım belgesi" verilecektir
Detaylı bilgi ve kayıt için lütfen Dernek ile irtibata geçiniz*